



Fig. 1. Huevo de *R. ferrugineus*.
Créditos: Durán J.E.

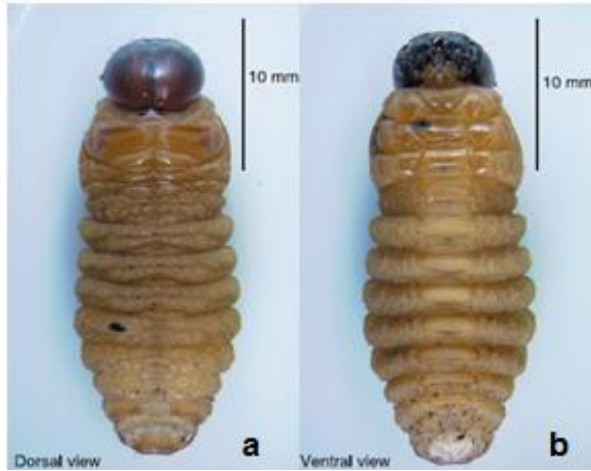


Fig. 2. Larva de *R. ferrugineus*: a) vista dorsal y b) vista lateral. Créditos: EPPO, 2007.



Fig. 3. Pupa (capullo) de *R. ferrugineus*.
Créditos: T. Cabello.

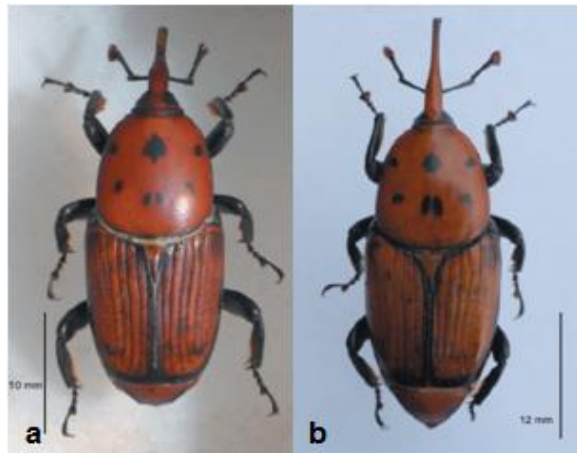


Fig. 4. Adultos de *R. ferrugineus*: a) macho y b) hembra. Créditos: EPPO, 2007.



Fig. 5. Daños en palmera (interior) por alimentación de *R. ferrugineus*. Créditos: T. Cabello.



Fig. 6. Adulto de *R. ferrugineus*, ejemplar encontrado en California, EUA. Créditos: CDFA



Fig. 7. Daño por alimentación en hoja. Créditos: Susi Gómez.



Fig. 8. Galerías en la base de la corona, ocasionadas por *R. ferrugineus*. Créditos: Govern de les illes Balears.



Fig. 9. Galerías en troncos bajando a raíces (palma). Créditos: T. Cabello.



Fig. 10. Pupas a nivel de raíces (palma). Créditos: T. Cabello.



Fig. 11. a) Palmas con daños avanzados por *R. ferrugineus*. b) Palma canaria muerta por ataque de *R. ferrugineus*. Créditos: Consejería de Agricultura y Agua, Región de Murcia, España.